

**Novas referências  
sobre 7 eixos.**

**AC 450-7**



**DEMAG**<sup>®</sup>  
TADANO GROUP

## 01. Introdução

Visão geral do novo AC 450-7 ..... 4

## 02. Características

### Acionamento

Muita tração e resistente ao desgaste ..... 6

### 80 metros sobre 7 eixos

Compacto e potente ..... 8

### Contrapeso

Fácil de transportar e de armar ..... 10

### Extensões

Muitas variantes, inúmeras opções ..... 12

### Superlift

Maior capacidade de carga, melhor taxa de ocupação ..... 14

### Comando de guindaste

Funções assistivas abrangentes,  
operação intuitiva ..... 16

### Conforto

Ergonômico e funcional ..... 18

## 03. Serviços

Assistência 24 horas por dia ..... 22

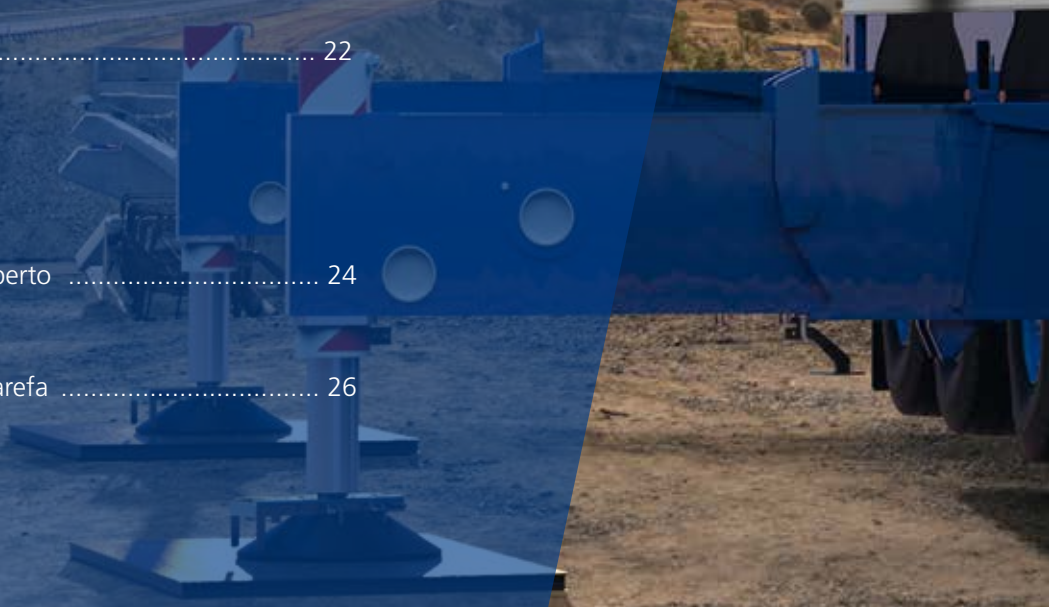
## 04. A empresa

### Unidades

No mundo todo, sempre por perto ..... 24

### Linhas de produtos

O guindaste ideal para cada tarefa ..... 26





# Conteúdo

# Quando guindaste às demandas do fu ...o mérito é d

Compacto como um guindaste de 6 eixos, potente como um de 8 eixos – o novo AC 450-7 da Demag é uma categoria à parte.

Ele é o pioneiro de uma nova família de guindastes de alta eficiência, com excelente procedência e equipado para feitos extraordinários.



## O novo benchmark em números:

- |  |   |   |
|--|---|---|
| → Categoria de capacidade de cargas:<br><b>450 toneladas</b> | → Lança auxiliar:<br><b>81 metros</b>             | → Comprimento máx. do sistema:<br><b>132 metros</b> |
| → Contrapeso:<br><b>150 toneladas</b>                        | → Potência do motor:<br><b>460 kW/<br/>617 PS</b> | → Comprimento do chassi:<br><b>15,99 metros</b>     |
| → Lança principal:<br><b>80 metros</b>                       | → Raio máx.:<br><b>98 metros</b>                  | → Comprimento total:<br><b>17,62 metros</b>         |

s atendem  
turo...  
a Demag.





**460 kW,**  
de aplicação ilimitada,  
resistente ao desgaste,  
eficiente  
com baixas emissões



# Quando a força bruta se junta à tecnologia avançada... ...a Demag é a força motriz.

Um guindaste móvel mostra que é bom no canteiro de obras. No trajeto até lá ele prova que é melhor ainda. O novo AC 450-7 tem indicadores de desempenho excelentes, que levam você adiante, em todos os aspectos.

Eficiência é um fator decisivo, e a pressão sobre os custos sempre é imensa. Vai perder tempo nos trajetos para quê? O potente motor Mercedes-Benz de 460 kW leva o AC 450-7 ao destino sem demoras. O acionamento é robusto e proporciona muita tração. A embreagem com Turbo-Retarder resistente ao desgaste proporciona o máximo aproveitamento da sua potência e dinâmica.

O AC 450-7 traz muita força para a estrada sem deixar de atender às normas sobre emissões EU V, Tier 4F e ECE-R96.

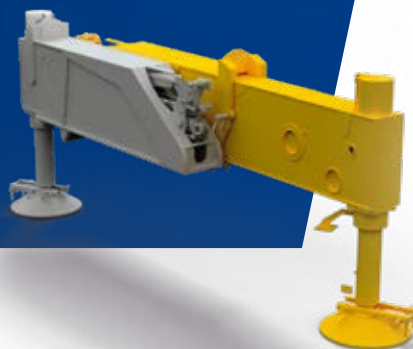
Há diversas opções disponíveis para cumprir as regulamentações nacionais específicas aplicáveis.

## Destaque

### Reduza o peso de um jeito fácil.

Uma variante especial do chassi possibilita a desmontagem rápida e simples do bloco de patolamento traseiro, garantindo uma redução de peso imediata.

Redução de peso:  
5300 kg



# Quando um guindaste de 7 eixos é compacto como um de 6 eixos... ...a Demag largou na frente.

A subestrutura do AC 450-7 mede apenas 15,99 metros, o mesmo que grande parte dos guindastes de seis eixos. Quanto mais eixos, mais peso pode ser levado nos trajetos e maior a capacidade de carga.

O AC 450-7 reúne as vantagens de guindastes curtos e longos. Com sete eixos esterçáveis ele é ágil como um guindaste de 6 eixos. Graças ao eixo adicional, consegue levar mais peso respeitando os devidos limites de carga por eixo.

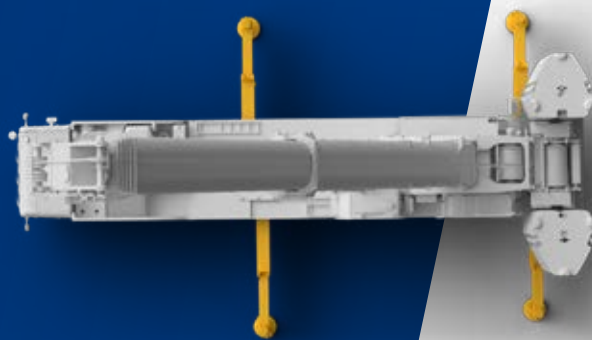
Dessa forma, o AC 450-7 tira proveito de uma lança principal de 80 metros de comprimento, que

ostenta uma capacidade de carga máxima de 195,5 toneladas e que, quando está totalmente estendida, é capaz de içar a considerável marca de 25 toneladas. Com tais indicadores de desempenho o AC 450-7 dá conta de tarefas que, até então, caberiam somente a guindastes sobre 8 eixos. Por isso, a faixa de desempenho do guindaste é imensa, e o grau de ocupação

## Destaque

### Flexibilidade em espaços apertados.

Com apenas 8,45 metros de largura de patolamento, o AC 450-7, mesmo em canteiros de obras, não requer mais espaço do que um guindaste de 6 eixos. Cinco posições de patolamento diferentes e escoras que podem ser estendidas assimetricamente aumentam ainda mais sua versatilidade.



→ Compacto como um guindaste de 6 eixos (15,99 metros) ←



A yellow and blue truck-mounted crane is shown in an industrial setting, lifting a large grey pipe. The crane is mounted on a blue truck chassis with multiple axles. The background features several large industrial tanks and structures under a clear blue sky. The text is overlaid on the right side of the image, enclosed in a white border.

**80 m**  
lança principal,  
elevada capacidade de içamento,  
econômico,  
compacto &  
potente

# Quando há toneladas de soluções para tarefas difíceis... ...a Demag facilita o processo.

Quando os clientes nos dão feedback, nós ouvimos com muita atenção. Deles podem surgir aprimoramentos decisivos. É o que aconteceu com o novo conceito de contrapesos. Ele reduz o raio de giro e facilita a montagem das placas de contrapeso.

Não seria fácil se a placa de base pudesse ser montada a partir do caminhão estacionado na frente da cabine do condutor? No AC 450-7 isso é possível. E essa é apenas uma de muitas vantagens. Aqui vai outra: Todas as placas de contrapeso são simétricas, e por isso podem ser colocadas à esquerda ou à direita sobre a placa de base. Carregar os contrapesos nos caminhões ficou muito mais fácil, agilizando também a montagem.

O novo conceito de contrapesos proporciona, também, significativa flexibilidade no próprio peso. Pela primeira vez estão disponíveis placas de 5 toneladas, além das tradicionais de 10 toneladas, o que pode otimizar o transporte pesado e diminuir o uso do caminhão. Como opcional disponibilizamos também uma moldura adaptadora para contrapesos, que move o centro de gravidade do peso para trás, aumentando assim a capacidade de carga.

## Destaque

### Armar sem guindaste de montagem.

A placa de base de 20 toneladas pode ser retirada do caminhão de modo autônomo, passando por cima da cabine do condutor e posicionada sobre a subestrutura. O uso de um guindaste auxiliar torna-se desnecessário.

Placa de base





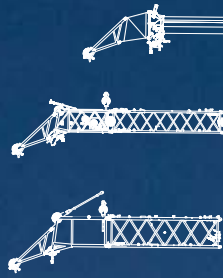
**150 t**  
**contrapeso,**

5,6 m de raio de giro,

**maior capacidade elevatória,**

potente  
polivalente

**&**



Lança auxiliar de 81m

132 m

**81 m**  
lança auxiliar,  
conceito de armação patenteado,

**&** flexível  
potente

Lança principal  
47,3 m



# Quando a funcionalidade ultrapassa todas as expectativas... ...a Demag dá um passo além.

Capacidade de elevação é uma coisa, flexibilidade é outra. Mas o AC 450-7 tem os dois de sobra. Por isso ele é, praticamente, uma ferramenta universal.

Cada canteiro de obras é diferente, assim como cada içamento é único. Por isso, o guindaste precisa ser versátil. A flexibilidade do AC 450-7 é singular. Para começar, a lança auxiliar articulada sozinha é responsável por 19 opções de comprimento do sistema. Some-se a elas outras configurações com uma extensão fixa. Por fim, combine-se todas essas opções com uma extensão articulada, e o AC 450-7 estará preparado para (praticamente) qualquer tarefa.

Em termos de desempenho, o guindaste não faz concessões. Bastam poucos caminhões para transportar com eficiência as extensões, em todas as suas variações. No canteiro de obras entra em cena o sistema de armação patenteado, que leva a articulação até o alto de modo simples, rápido e seguro. É um sistema que já se consagrou em outros guindastes móveis da Demag.

## Destaque

### Rigorosamente flexível.

As extensões podem ser divididas em segmentos com projeções de 3 metros, ampliando as possibilidades de utilização. Para a extensão fixa há disponível uma peça articulada opcional. Assim, é possível transpor obstáculos salientes mesmo nas alturas.



→ Segmentos de 3 metros



Superlift

otimizado para **37,9 t**  
com lança principal  
totalmente estendida,

maior estabilidade lateral  
melhor desempenho

**&**



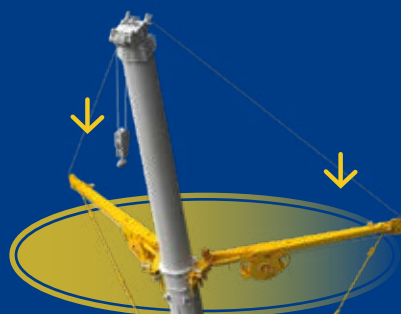
# Quando uma capacidade de carga alta pode ser melhorada... ...os subsídios são da Demag.

Quanto mais tarefas um guindaste puder assumir, mais rentável ele será para você. Com o novo Superlift Lateral (SSL), totalmente otimizado, você pode ampliar consideravelmente a capacidade de carga, podendo, portanto, aumentar a atribuição de tarefas.

O SSL é uma evolução decisiva do já consagrado conceito da Demag. Foi feita uma modificação significativa: os braços do Superlift são montados na frente, no cabeçote da base da lança principal, e são, portanto, mais compridos. Isso aumenta a estabilidade lateral e a capacidade de elevação da lança telescópica de tal maneira que nenhum outro guindaste da categoria pode superar. Com lança totalmente estendida, por exemplo, imbatíveis 37,9 toneladas.

Você poderá, tranquilamente, incluir tarefas adicionais nessa faixa de carga. O mesmo vale para uma montagem rápida e precisa, pois o AC 450-7 dispõe de funções de montagem automática e de um acoplamento aprimorado dos guinchos Superlift ao cabeçote da lança principal. A fixação hidráulica dos braços do Superlift na lança principal também reduz o trabalho nas alturas.

Peso próprio de 12,1 toneladas



## Destaque

### Fácil de armar, simples de manobrar

Graças às práticas plataformas de trabalho e à fixação hidráulica, o SSL pode ser instalado rapidamente e em segurança. Além disso, os guinchos Superlift são conectados ao cabeçote da lança principal com apenas um arranjo de cabos, dispensando o uso de roldanas.



# Quando o software dá suporte ao trabalho... ...o comando é da Demag.

Patolas, posição da lança, contrapeso, ângulo de giro da superestrutura... As variáveis que compõem um içamento são muitas, e requerem atenção. Com o inovador comando de guindaste IC-1 Plus, você tem tudo sob controle, e não perde de vista a capacidade de carga máxima disponível. Assim, pode-se sempre usar todo o potencial do guindaste e, muitas vezes, substituir guindastes maiores.

O IC-1 Plus é um grande diferencial para a sua flexibilidade. O sistema, que é totalmente intuitivo, determina constantemente a capacidade de carga do guindaste em relação à posição da lança e ao ângulo de giro da superestrutura. Além disso, é possível realizar içamentos com

patolamento assimétrico, de modo a obter a capacidade de carga máxima disponível também em locais com pouco espaço. Tudo isso resulta em um aumento notável no desempenho e, portanto, da flexibilidade em aplicações.

Radar da capacidade de carga IC-1 Plus



## Destaque

**Manter sempre a visão do todo.**

O display exibe ao operador do guindaste um radar da capacidade de carga. Com ele, o operador sabe, a todo instante, quais movimentos pode realizar com o guindaste e a que velocidade.

# IC-1 PLUS



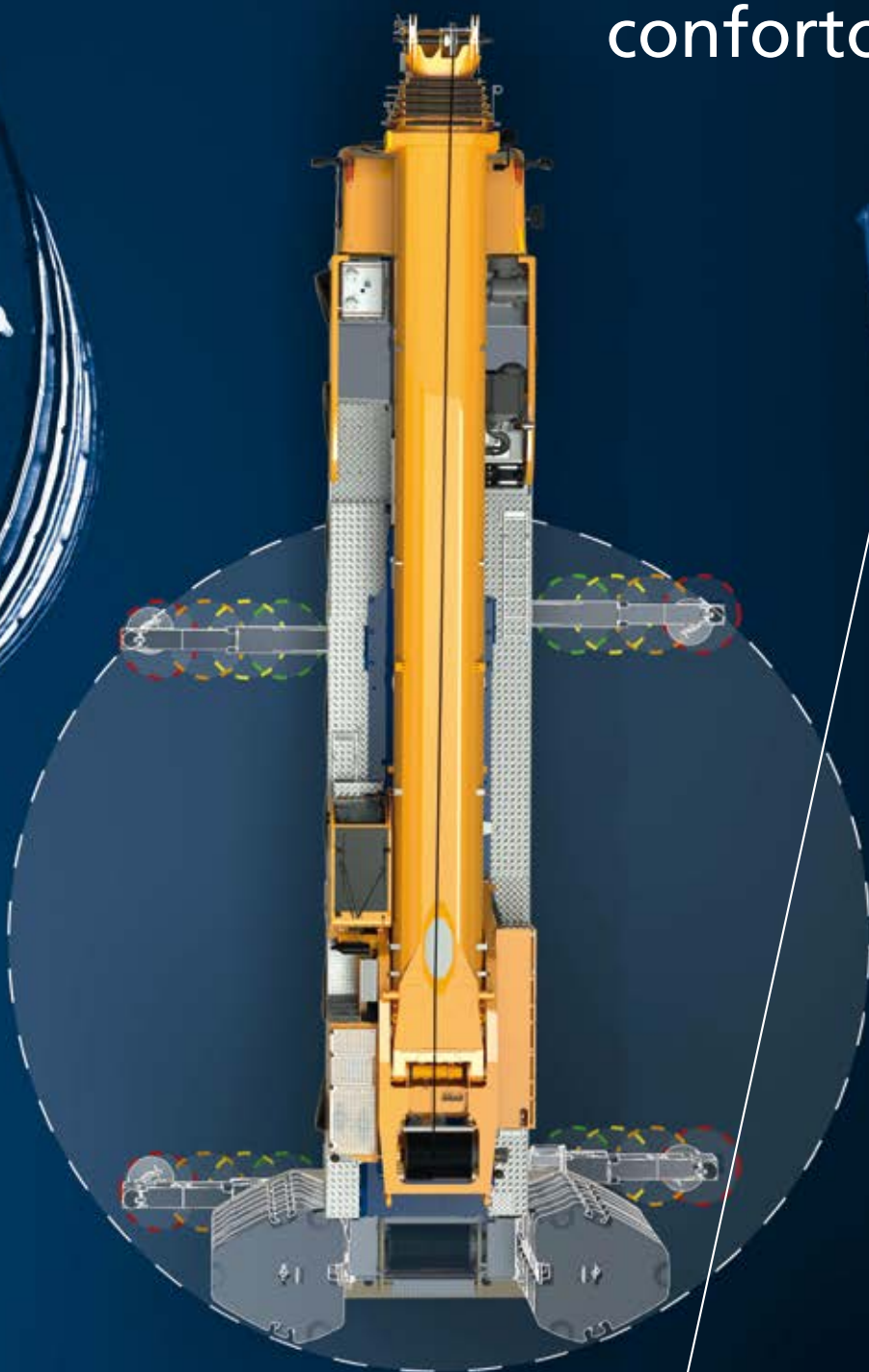


**Maior capacidade  
 de carga,  
 visão integral do todo,  
 menores custos**

**&** fácil de  
 operar

Conforto

Segurança no trabalho,  
**visão panorâmica,**  
sistemas assistivos  
conforto &



# Quando mesmo no chão você mantém tudo à vista... ...a Demag aguça a visão.

O AC 450-7 proporciona desempenho máximo e zela para que o operador do guindaste possa dar o seu melhor. Equipamentos confortáveis e seguros são tão importantes quanto os próprios sistemas assistivos do guindaste. Com o novo Surround View da Demag, o operador tem ajuda integral para chegar ao canteiro de obras em segurança, e para encontrar lá a posição ideal imediatamente.

Especialmente em locais com pouco espaço, posicionar o guindaste corretamente pode ser demorado. Mas não deveria ser assim, pois as manobras requerem um tempo oneroso. Com o Surround View da Demag você consegue posicionar o guindaste de primeira, em qualquer canteiro de obras.

Qual deve ser a posição das patolas estabilizadoras? Qual deve ser o tamanho da área de giro do contrapeso? Um giro de 360° desobstruído é possível? O sistema do Surround View da Demag leva tudo isso em conta, com cálculos e exibição gráfica, para que

o operador do guindaste preste um serviço personalizado no local.

Na cabine, cada centímetro é bem aproveitado. O AC 450-7 incorpora tudo o que permite um trabalho simples, eficiente e seguro: assentos ergonômicos, elementos de comando ao alcance do operador, conceito de acesso inteligente, monitoramento do mecanismo de elevação, controle remoto prático, câmera de ré e muitos recursos que complementam o conforto. Dá gosto trabalhar em um ambiente assim. Isso também contribui para que se faça um bom trabalho.

## Destaque

### Toda a atenção voltada à segurança

6 câmeras distribuídas ao redor do guindaste transmitem todas as informações importantes a uma tela separada. Nos trajetos, as imagens eliminam os pontos cegos, de modo que até os menores obstáculos sejam notados. No canteiro de obras, são exibidas informações importantes, facilitando o posicionamento ideal do guindaste. Tudo graças ao Surround View da Demag.

360° de visão  
para o operador  
do guindaste









## Quando um guindaste contribui para aumentar o lucro vale a pena investir em um Demag.

Quem opta por um guindaste da Demag adquire muito mais do que um guindaste. Serviços disponíveis no mundo todo, interlocutores competentes e soluções inteligentes agregam valor a cada um dos produtos. O melhor exemplo disso é a nova solução de telemática IC-1 Remote.

O IC-1 Remote liga o escritório ao canteiro de obras com eficiência. A todo momento você pode acessar todos os dados operacionais importantes do guindaste, do seu computador ou do seu dispositivo móvel. Simultaneamente, os dados são consolidados e gravados em um servidor em nuvem, protegidos por senha. O IC-1 Remote pode atuar como serviço Stand-Alone ou em conexão com seu sistema de telemática existente.

O IC-1 Remote faz o levantamento de 188 itens de dados operacionais do guindaste. Nos painéis são exibidos a posição e o status de todos os guindastes conectados, proporcionando uma visualização rápida de toda a frota. E não é só isso. Com base nos dados disponíveis, é possível fazer uma análise por projeto, para fazer uso dos respectivos resultados. Isso permite decisões de investimento fundamentadas, baseadas em dados.

Com o IC-1 Remote, seu capital está bem investido. O sistema aumenta a disponibilidade de seus guindastes. Por um lado, porque o sistema envia um código de erro automaticamente no caso de divergências. Por outro, porque a depuração remota dos erros poupa muito tempo. Com o IC-1 Remote os técnicos da assistência podem, inicialmente, acessar diretamente as informações de comando e realizar uma análise de falhas, para rapidamente diagnosticar o problema e resolvê-lo.

**IC-1**  
**REMOTE**

# Não importa onde você está. Estamos prontos a atendê-lo.

A unificação dos serviços de assistência de nossas marcas Demag e Tadano permite-nos oferecer uma rede ampla e um atendimento rápido. Nossas equipes acompanham você, com muita dedicação e know-how, ao longo de toda a vida útil do guindaste. E além, é claro.

## **CONSULTORIA & SUPPORT**

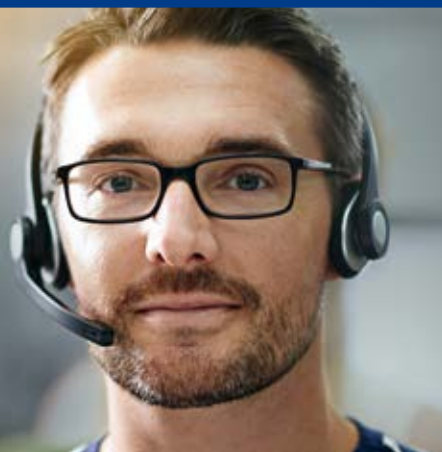
Especialistas e técnicos altamente qualificados, que conhecem profundamente os guindastes em todas as suas minúcias, estão disponíveis para responder suas perguntas a respeito de manutenção, peças de reposição e reparo. Se um problema não puder ser resolvido pelo telefone, nossas equipes de serviços locais chegam rapidinho até você para resolvê-los de uma vez por todas.

## **PEÇAS DE REPOSIÇÃO & COMPONENTES COMPLEMENTARES**

Para tais casos, temos em estoque um amplo sortimento de peças de reposição originais e também uma atraente gama de componentes complementares. Quer deixar seu guindaste mais confortável, rápido, eficiente ou potente? Nossa equipe comercial está preparada para ajudá-lo.

## **TREINAMENTOS & QUALIFICAÇÕES**

Para que tudo transcorra sem sobressaltos, é necessário fazer as coisas direito. Conceitos de treinamento individualizados e abrangentes a respeito de módulos e componentes para guindastes capacitam seus funcionários a trabalhar da melhor e mais eficiente maneira com o equipamento de içamento.



# Quando a qualidade não tem fronteiras... ...a Demag está por perto.

Guindastes potentes, grande capacidade de inovação, alta rentabilidade, processos harmoniosos... As virtudes da Demag são valorizadas por clientes de todo o mundo.

Os guindastes da Demag são produzidos em duas unidades na Alemanha, e são usados em todo o mundo. Estamos localmente à disposição de nossos clientes em 60 países, sempre com a mesma competência e confiabilidade. Envidamos todos os esforços para que você tenha o máximo retorno do investimento em um guindaste da Demag. É por isso que produzimos guindastes cada vez

mais eficientes e oferecemos atendimento com serviços rápidos. Para isso, unimos forças com um dos maiores fabricantes de guindastes hidráulicos do mundo. Recentemente passamos a fazer parte do Grupo Tadano, o que nos proporcionou uma presença ainda maior em todo o mundo. Tudo para poder oferecer mais inovação, mais soluções e mais serviços.







# Nosso forte é produzir guindastes

Máximo desempenho em diversos tamanhos, formatos e níveis de equipamento. A Demag disponibiliza um amplo espectro de modelos de guindastes de alta eficiência, para cada tipo de tarefa, em qualquer lugar do mundo.

## Grupos de produtos:

### Guindastes todo-terreno Demag

- **Velozes na estrada**, flexíveis nas aplicações, produtivos no canteiro de obras: os guindastes todo-terreno da Demag são polivalentes e convincentes. Tecnologia de ponta e engenhosidade geram competências excepcionais e eficiências combinadas, principalmente nas tarefas mais difíceis. Cabines ergonômicas proporcionam o conforto ideal para o operador fazer bem seu trabalho. Eles maximizam os resultados e multiplicam os rendimentos.



## Guindastes treliçados sobre esteiras Demag

- **Potentes no chão**, fortes nas alturas: os guindastes sobre esteiras da Demag são versáteis e totalmente orientados para a rentabilidade. Eles cobrem uma imensa faixa de cargas, com capacidades de carga que vão de 400 a 3.200 toneladas. Qualquer que seja a natureza da carga e o lugar onde você quer içar, os guindastes sobre esteiras da Demag executam o trabalho com rapidez e eficiência.



## Guindastes City Demag

- **Extremamente compactos**, potentes e com uma cabine única para operar e trafegar: os guindastes City são feitos sob medida para canteiros de obras apertados ou ambientes internos com teto baixo. Graças à lança básica curta e às patolas estabilizadoras de ajuste infinitamente variável é possível mover grandes cargas nos menores espaços. Tudo isso apesar do peso próprio baixo, de no máximo 34 toneladas.



Conheça melhor o seu próximo investimento de alto rendimento. Acesse o site [www.demagmobilecranes.com](http://www.demagmobilecranes.com) na página Produtos.



Agosto 2020. As especificações e os preços dos produtos estão sujeitos a alteração sem nenhuma obrigação ou prévio aviso. As fotografias e/ou desenhos neste documento são apenas para fins ilustrativos. Consulte o respectivo Manual do Operador para instruções sobre o uso correto deste equipamento. Deixar de acompanhar o respectivo Manual do Operador ao usar o nosso equipamento ou, de qualquer outra forma, deixar de agir de maneira responsável pode resultar em lesões corporais graves ou morte. A única garantia aplicável ao nosso equipamento é a garantia padrão por escrito correspondente ao produto vendido. A Tadano não dá outras garantias, expressas ou implícitas. Todos os direitos reservados. Os produtos e serviços indicados podem ser marcas comerciais, marcas de serviço ou nomes comerciais da Tadano Ltd. ou suas subsidiárias.



**Tadano Demag GmbH**  
Europa Allee 2  
66482 Zweibrücken  
Alemanha  
**Fone** +49 6332 830

[info.demag@tadano.com](mailto:info.demag@tadano.com)  
[www.demagmobilecranes.com](http://www.demagmobilecranes.com)



**Tadano Ltd.** (Divisão Internacional)  
4-12, Kamezawa 2-chome  
Sumida-ku Tokyo 130-0014, Japão  
**E-mail** [info@tadano.com](mailto:info@tadano.com)  
**Fone** 81-3-3621-7750  
[www.tadano.com](http://www.tadano.com)