

# MEDIA KIT 2018 MIDIA KIT C R A N E B R A S I L

QUEM ESCOLHE O MOVIMENTO MAIS SEGURO,  
TEM O MELHOR VEÍCULO.



## **Elevação e manuseio de cargas**

Especialmente voltada ao mercado de manuseio, movimentação e transportes de cargas e materiais, a revista **CRANE Brasil** é dirigida a transportadores, locadores de equipamentos de elevação de cargas, fabricantes, distribuidores, contratantes de serviços e embarcadores de carga. Nossa missão é estabelecer um canal de informação qualificada entre os usuários, quem produz e quem atua neste segmento.

## **Transporte pesado e extrapesado**

Caderno da Crane Brasil cujo foco são operações diferenciadas, em diversos segmentos de mercado, que exigem o máximo do frotista, em planejamento, logística, tecnologia e pessoal qualificado.

## **Trabalho em altura**

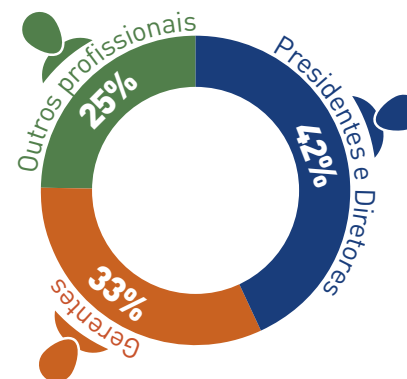
Caderno especial da Crane Brasil, Plataformas aborda novas tecnologias e metodologias para trabalho em altura

# DISTRIBUIÇÃO DIRIGIDA POR SEGMENTOS DE MERCADO

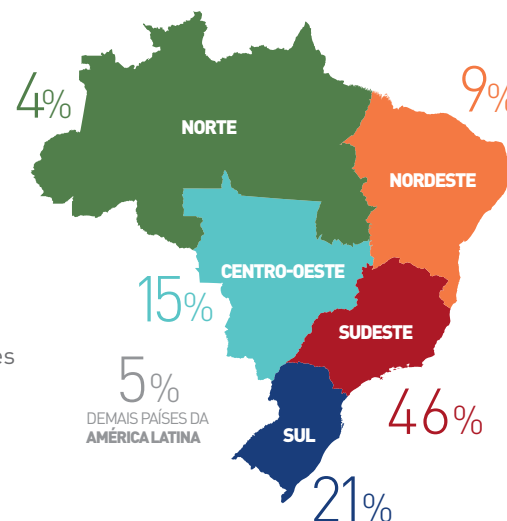
O foco é específico e envolve os três elos desse mercado: o contratante de serviços, o locador e frotista e os fornecedores de equipamentos e serviços



## PERFIL DO LEITOR



## PERCENTUAIS POR REGIÃO



## 3 EM 1: ELEVAÇÃO DE CARGAS, TRABALHO EM ALTURA E TRANSPORTES ESPECIAIS







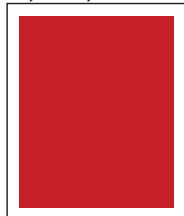
MÊS	EDIÇÃO CRANE   HD PLATAFORMAS	PRINCIPAIS ASSUNTOS	AUTORIZAÇÃO DE RESERVA DATA LIMITE	ENTREGA DE MATERIAL DATA LIMITE	CIRCULAÇÃO
SET/OUT	55	<b>EDIÇÃO ESPECIAL TOP CRANE-HEAVYDUTY'2017</b> Cases vencedores em içamento de carga, trabalho em altura, remoção de carga e transportes especiais	25 OUT	31 OUT	1ª QUINZENA NOVEMBRO
NOV/DEZ	56	<b>EDIÇÃO ESPECIAL PERSPECTIVAS'2018</b> <ul style="list-style-type: none"> <li>• <b>TOP CRANE'2017</b> – Cerimônia de premiação</li> <li>• <b>Revista HD</b> – Novidades da Fenatran 2017</li> <li>• <b>SERVIÇOS</b> – Opções de suporte ao locador</li> <li>• <b>RIGGING</b> – Treinamento e softwares</li> <li>• <b>EQUIPAMENTOS</b> A versatilidade dos guindastes AT</li> </ul>	25 NOV	02 DEZ	1ª QUINZENA DEZEMBRO
JAN/FEV	57	<b>ESPECIAL – PROJETOS E OBRAS EM 2018</b> <ul style="list-style-type: none"> <li>• <b>Caderno Especial</b> – Operações Portuárias</li> <li>• <b>SERVIÇOS</b> – Monitoramento à distância</li> <li>• <b>Revista HD</b> – Implementos Rodoviários</li> <li>• <b>EQUIPAMENTOS</b> – Empilhadeiras</li> <li>• <b>CASE</b> – Estudo de caso Indústria Petroquímica</li> <li>• <b>GUIA CRANE</b> – Acessórios de movimentação</li> </ul>	20 JAN	27 JAN	1ª QUINZENA FEVEREIRO
MAR/ABR	58	<b>ESPECIAL – OPERAÇÕES URBANAS</b> <ul style="list-style-type: none"> <li>• <b>PERFIL</b> – Locador de Guindastes</li> <li>• <b>Caderno especial</b> – Plataformas Elevatórias</li> <li>• <b>Revista HD</b> – Transporte no Mercosul</li> <li>• <b>CASE</b> – Uso de guias na construção civil</li> <li>• <b>GUIA CRANE</b> – Preview Intermat'2018</li> <li>• <b>EQUIPAMENTOS</b> – Aplicações de Guindastes RT</li> </ul>	24 MAR	31 MAR	1ª QUINZENA ABRIL
MAI/JUN	59	<b>ESPECIAL – M&amp;T EXPO'2018</b> <ul style="list-style-type: none"> <li>• <b>Revista HD</b> – Perfil transportador</li> <li>• <b>SERVIÇOS</b> – Opções de suporte ao locador</li> <li>• <b>Caderno Especial</b> – Remoção técnica</li> <li>• <b>EQUIPAMENTOS</b> – Guindastes telescópicos</li> <li>• <b>CASE</b> – Içamentos onshore x offshore</li> <li>• <b>GUIA CRANE</b> – Preview M&amp;T Expo'2018</li> </ul>	19 MAI	26 MAI	1ª QUINZENA JUNHO CIRCULANA <b>M&amp;T EXPO'2018</b>
JUL/AGO	60	<b>ESPECIAL – CONSTRUÇÃO CIVIL</b> <ul style="list-style-type: none"> <li>• <b>Caderno especial</b> – Cobertura M&amp;T Expo'2018</li> <li>• <b>PERFIL</b> – Locador de Guindastes</li> <li>• <b>Revista HD</b> – Perfil Transportador</li> <li>• <b>CASE</b> – Guindastes na indústria petroquímica</li> <li>• <b>FINANCIAMENTO</b> – Opções diferenciadas</li> <li>• <b>GUIA CRANE</b> – Novidades da Santos Offshore</li> </ul>	21 JUL	28 JUL	1ª QUINZENA AGOSTO
SET/OUT	61	<b>EDIÇÃO ESPECIAL TOP CRANE-HEAVYDUTY'2018</b> Cases vencedores em içamento de carga, trabalho em altura, remoção de carga e transportes especiais	22 SET	29 SET	1ª QUINZENA OUTUBRO
NOV/DEZ	62	<b>ESPECIAL – PROJETOS DE INFRAESTRUTURA</b> <ul style="list-style-type: none"> <li>• <b>TOP CRANE'2018</b> – Cerimônia de premiação</li> <li>• <b>PERFIL</b> – Locador de Guindastes</li> <li>• <b>Caderno Especial</b> – Operações Portuárias</li> <li>• <b>Revista HD</b> – Perfil Transportador</li> <li>• <b>EQUIPAMENTOS</b> – Guindastes sobre esteira</li> <li>• <b>GUIA CRANE</b> – Acessórios, peças e serviços</li> </ul>	24 NOV	01 DEZ	1ª QUINZENA DEZEMBRO

# FORMATOS 2018

## > CRANE E HD

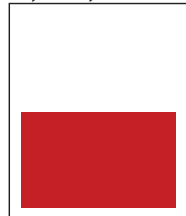
Formato fechado: **202x 266 mm** | Circulação: **5 mil exemplares** | Periodicidade: **bimestral**

20,2 x 26,6 cm



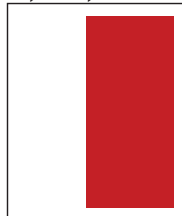
1 PÁGINA

20,2 x 13,3 cm



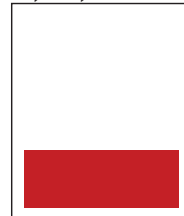
1/2 HORIZONTAL

10,1 x 26,6 cm



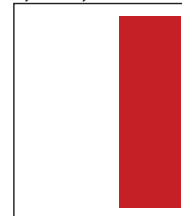
1/2 VERTICAL

20,2 x 8,85 cm



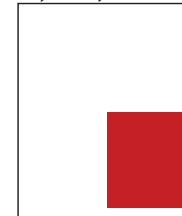
1/3 HORIZONTAL

6,7 x 26,6 cm



1/3 VERTICAL

10,1 x 13,3 cm



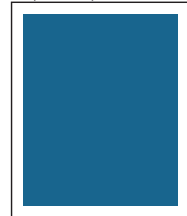
1/4 DE PÁGINA

40,4 x 26,6 cm



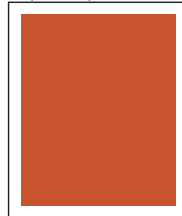
PÁGINA DUPLA

20,2 x 26,6 cm



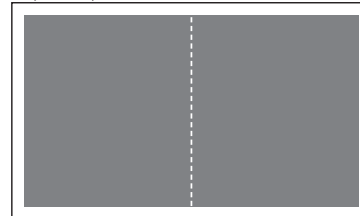
4ª CAPA

20,2 x 26,6 cm



2ª E 3ª CAPA

40,4 x 26,6 cm



POSTER CENTRAL

20,2 x 26,6 cm



INFORME  
PUBLICITÁRIO

### IMPORTANTE

- Página determinada no miolo, acréscimo de 10%
- Os arquivos só serão aceitos em CMYK, no formato JPEG ou PDF, com marcas de corte e sangria de 0,5 cm excedendo os limites do formato do anúncio.
- Os textos, telefones e logotipos devem ter um recuo de distância de 0,5 cm do formato final do anúncio para garantir caso haja a variação no corte da revista.

## > EVENTO | TOP CRANE E HEAVY DUTY



### PATROCÍNIO EVENTO TOP CRANE & HEAVY DUTY 2018

As melhores empresas de elevação e transporte de cargas pesadas

NOVEMBRO  
2018

#### COTAS

PLATINUM

GOLD

PRATA

## > **BRANDING** | **GESTÃO DA MARCA**

Ação estratégica visando à construção da percepção do cliente em relação à empresa de forma positiva. Trata-se de vincular a identidade da empresa diretamente aos interesses e necessidades de seu público-alvo. O reforço da marca, através da repetição do mesmo ícone ou símbolo, associado a uma experiência positiva ou gratificante para o cliente, gera reputação e reconhecimento do negócio da empresa como um todo.

### **OPORTUNIDADES DE BRANDING**



**MATÉRIA DE CAPA:** Inserção de selo (logo+slogan) da empresa no topo e de um rodapé, com até 5 cm de altura, na abertura e em todas as páginas da matéria de capa da edição.

<b>Edições Especiais</b>	<b>Edições Comuns</b>
Selo e rodapé em 6 a 8 páginas de conteúdo	Selo e rodapé em 4 a 5 páginas de conteúdo

**EDITORIAS:** Inserção de selo (logo+slogan) na abertura e em todas as páginas de uma das editorias a seguir: **Perfil Crane, Operadores, Perfil Caderno Heavy Duty** ou **InfoCrane**. Em lugar do selo, também há a opção de inserção de um rodapé, com até 5 cm de altura, em todas as páginas.

<b>Perfil Crane</b>	<b>Operadores</b>	<b>Perfil Caderno Heavy Duty</b>	<b>InfoCrane</b>
Destaque a uma empresa de elevação e movimentação de cargas excedentes.	Entrevista com um operador de guindaste ou de grua, contando os equipamentos que operou em sua trajetória profissional.	Destaque a um empresa de transporte e movimentação de cargas excedentes.	Fatos e curiosidades relacionados a operações nacionais e internacionais realizadas por equipamentos de elevação, transporte e movimentação de cargas excedentes
selo ou rodapé em 3 a 4 páginas de conteúdo	selo ou rodapé em 1 página de conteúdo	selo ou rodapé em 3 a 4 páginas de conteúdo	selo ou rodapé em 1 página de conteúdo



**Case:** Realização de reportagem, por jornalista da revista, com cliente indicado pela empresa, para formato de 1/3 ou de 1/2 Página. A matéria deverá informar que o nome da empresa como patrocinadora. O texto será submetido à aprovação do cliente - para correção de dados, nunca do estilo ou formato jornalístico, processo esse que não poderá, em qualquer hipótese, comprometer os prazos de fechamento da edição.

As entrevistas serão realizadas por e-mail ou telefone. Se envolverem viagens, os custos de transporte, estadia e alimentação deverão ser assumidos pelo patrocinador.

<b>Em 6 edições</b>	<b>&gt;CONSULTE</b>
<b>Em 3 edições</b>	

**IMPORTANTE** Os valores apresentados não contemplam a comissão de agência.

## > BANNER NO SITE | ESPECIFICAÇÕES

### > MEGA BANNER | até 80kb



### > TOP FULL BANNER | até 45kb



### > MODULAR DUPLO | até 45kb



### > FULL BANNER | até 30kb



### > MODULAR | até 15kb



## > REDES SOCIAIS | CONTEÚDO PATROCINADO



Espaço criado especialmente para a empresa patrocinadora em editoria específica – conceitos sobre etapas do trabalho de elevação, transporte e movimentação de cargas excedentes (Içamento, Plano de Rigging, Dimensionamento de Equipamentos, Transporte Pesado, etc) ou sobre mercados de interesse (Energia Eólica, Construção Civil, Remoção Técnica, Óleo & Gás, etc), no site da revista Crane Brasil e compartilhado com as redes sociais (Facebook, Instagram, LinkedIn, Google+, Youtube, Twitter).

2 meses	4 meses	6 meses	Um ano
---------	---------	---------	--------

### TEXTOS



### FOTOS



### VIDEOS



**POSTAGEM DE TEXTOS, FOTOS E VÍDEOS** | Inserções de postagens de texto, fotos e vídeo da empresa nos perfis da revista Crane Brasil nas redes sociais (Facebook, Instagram, LinkedIn, Google+, Youtube e Twitter)

**+ DESCONTOS E FORMAS DIFERENCIADAS DE PAGAMENTO PARA PROGRAMAÇÕES.**



Rua Pereira Stéfano, 114 - conjuntos 911/912 - São Paulo - SP - Brasil - 04144-070

(11) **3477.6768**

editor@cranebrasil.com.br

tais@cranebrasil.com.br

www.**cranebrasil**.com.br

www.**revistahd**.com.br